

寄り添い、応じ、迎え入れる



一人ひとりの自閉症者の豊かな生活を支え、

社会全体の福祉の向上を目指します。

社会福祉法人

林檎の里

R I N G O N O S A T O



林檎の里のはじまりと歩み

長野県の北信地方に自閉症に対する療育と支援に特化したサービス事業所をつくりたい、というご家族の願いを軸に法人が設立され、自閉症支援施設あおぞらを拠点事業所として、利用者の方の「自分らしい暮らし、の実現に向けた取組みを進めています。

法人沿革

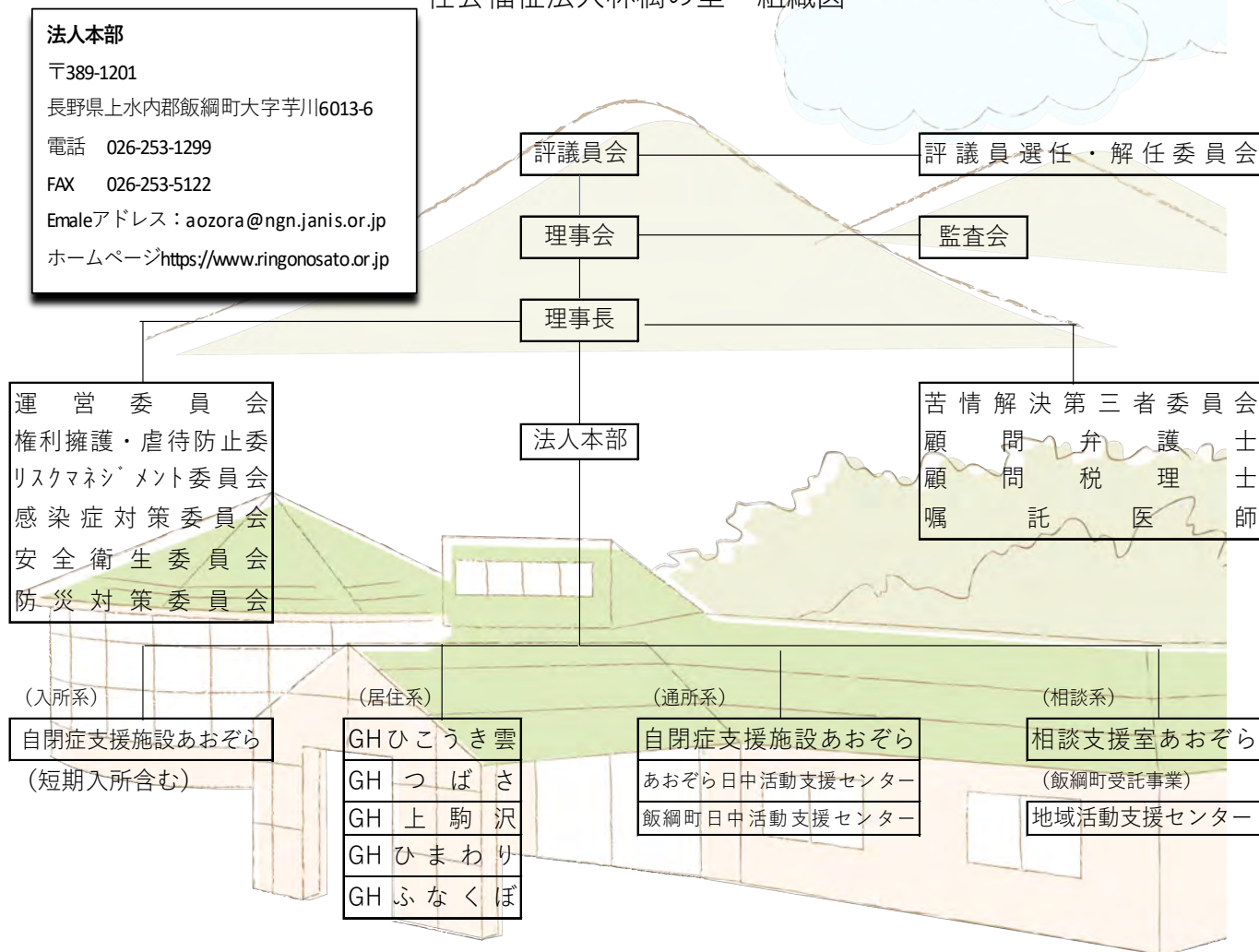
- 1994.9 県北信地区に自閉症療育施設の設立を願い、発起人会「あおぞら」設立
- 1999.6 社会福祉法人設立認可「社会福祉法人 林檎の里」誕生
- 2000.4 知的障害者入所更生施設「自閉症支援施設 あおぞら」開設
- 2005.3 グループホーム「ひこうき雲」開設
- 2006.7 「日中活動支援センター にじ」開設
- 2007.3 グループホーム「つばさ」開設
- 2008.4 グループホーム「上駒沢」開設
- 2008.4 「あおぞら日中活動支援センター」開設
- 2011.4 グループホーム「ひまわり」開設
- 2014.3 「相談支援室 あおぞら」開設
- 2014.4 グループホーム「ふなくぼ」開設
- 2016.3 「日中活動支援センター にじ」返却
- 2016.3 「相談支援室 あおぞら」休止
- 2019.7 法人開設 20 周年
- 2020.4 「飯綱町日中活動支援センター」開設
- 「相談支援室 あおぞら」運営再開
- 「飯綱町地域活動支援センター（Ⅲ型）」受託運営開始
- 「(福)林檎の里小規模公益事業」開始



基本理念

1. 利用者の皆様の願いを誠実に受け止め、意思決定を支援しながら、「尊厳と人権」を大切に守ります。
2. 利用者の皆様の「社会参加と自立」、地域での生活のためのサポートをいたします。
3. 利用者の皆様が安心して日常生活を送ることができる「生活の場」の提供に努めます。
4. 利用者の皆様が生きがいや自尊心を実感できる「日中活動の場」の提供に努めます。
5. 地域の皆様から信頼される障がい福祉サービス事業所としての責任を果たすために、職員の専門性を向上させつつ、「地域との連携・交流」を積極的に推進します。

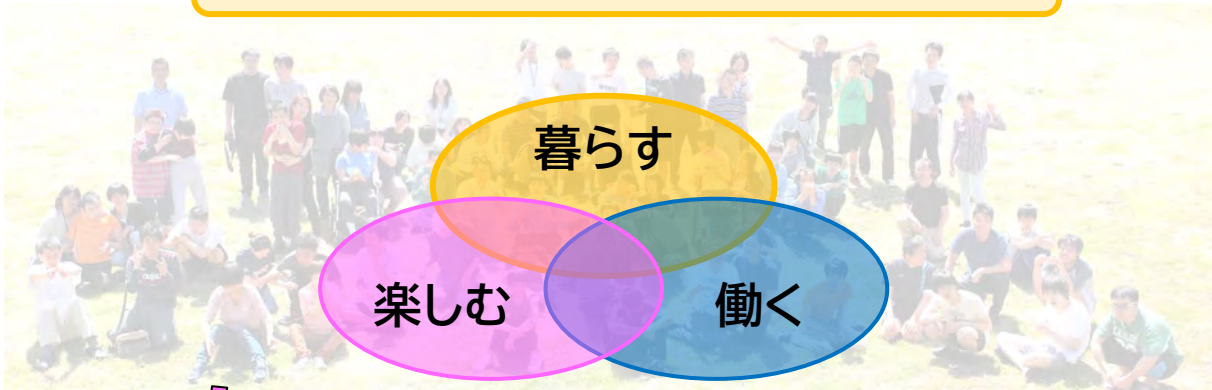
社会福祉法人林檎の里 組織図



🍎 自立に向けた支援

暮らす

■ 一人ひとりの自立に向けた生活支援を提供します。
自立とは、必ずしも生活の全てを自分一人で行えるようになることではありません。必要な部分(場面)の援助を受けながら、利用者ご自身が`主体的に暮らすこと、の自立を目指します。

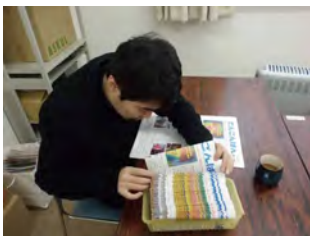


楽しむ

■ 趣味やそれぞれの余暇のスタイル(形)を尊重します。
余暇支援においては、様々な余暇活動を通して、新しい発見や経験の機会を提供します。

働く

■ 一人ひとりに合わせた活動内容、スケジュール、場所(環境)を提供します。
個別支援計画およびリハビリテーション計画をもとに`達成感、や`満足感、を感じられる活動を積極的に提供することにより、日々の意欲に繋がります。



事業所案内

自閉症支援施設 あおぞら(法人本部)

- サービス種別：障害者支援施設
施設入所40名、生活介護40名、短期入所(空床型)
- 所在地：飯綱町大字芋川 6013-6
- 電話：026-253-1299
- FAX：026-253-5122
- Email：aозora@ngn.janis.or.jp



起床から就寝まで、宿泊を伴う1日24時間を通しての衣食住をはじめとする日常生活や、昼間の活動の支援をします。「地域の中での普通の暮らし」を実現できるように、日常生活(暮らし)、日中活動(働く)、余暇活動(楽しむ)を支援の柱として、利用者一人ひとりのニーズに合わせたサービスの提供に努めています。



飯綱町日中活動支援センター

- サービス種別：生活介護
- 定員：20名
- 所在地：飯綱町大字普光寺 296-10
- 電話：026-219-2057

あおぞら日中活動支援センター

- サービス種別：生活介護
- 定員：20名
- 所在地：長野市上駒沢 909-10
- 電話：026-296-5337

食事や健康管理などの基本的な生活支援に合わせて、昼間の活動としてワーク(作業活動)やスポーツ、創作活動などを提供します。利用者のご希望や適性に合った活動環境を整えることで、個性や持ち前の能力がより活かされるように支援します。



グループホーム(共同生活援助)

少人数による共同の暮らしの場で、主に夜間・休日の生活を支援します。

部屋の掃除や家事をはじめ、地域社会の中での様々な経験を通して、より豊かな暮らしを築いていくことを目的とした施設です。地域の一員としての暮らしを確立していくために、地域の方々との情報交換や交流にも取り組んでいます。

グループホームひこうき雲

■定員：6名

■所在地

飯綱町大字倉井1986-2



グループホームつばさ

■定員：4名

■所在地

飯綱町大字普光寺 296-3



グループホームひまわり

■定員：5名

■所在地

飯綱町大字芋川89-5



グループホームふなくぼ

■定員：5名

■所在地

飯綱町大字普光寺555



グループホーム上駒沢

■定員：6名

■所在地

長野市大字上駒沢908-11



相談支援室 あおぞら

■サービス種別

- ・相談支援事業
- ・あおぞらよろず相談窓口
- ・飯綱町地域活動支援センター〈受託運営〉



■所在地：飯綱町大字普光寺 920 多世代交流施設(メーラプラザ) 内

■電話：026-253-7519

■FAX：026-217-1830

■Eメール soudan-aozora @ ngn.janis.or.jp



相談支援事業をはじめ、本法人が独自に開設する「よろず相談窓口」、飯綱町から委託を受けて「地域活動支援センター」を運営しています。

地域活動支援センターでは、飯綱町で生活されている障がいをお持ちの方が、お互いに交流の機会を持ちながら生活していくための多様なサービスの提供に努めています。

支援活動の3つの柱

誰もが人間としての尊厳をもって暮らすことの実現

その人らしい生活を自分の意思で送ることが出来るように支援します。

真のニーズの把握

発達障がい児者の支援に特化・対応できる専門職員を配置し、行政と共に地域包括相談ケアシステムを構築し、障がい児者が地域社会と共生できる、豊かな福祉社会の実現に努めます。

サービス向上のための体制づくり

私たちは地域社会から愛され信頼される法人となり、「いつでも、どこでも、誰もが」サービスを受けられるように、利用者の選択と権利を保障します。また、地域機関等と連携し、障がい児者・ご家族に対する相談と福祉サービスの一体的な提供を目指します。



法人ホームページ

社会福祉法人林檎の里

検索

